

TWM

Standardtische

Genauigkeit - Schnelligkeit - Effizienz

Die TSUDAKOMA TWM Mehrspindel-Schwenktische ermöglicht eine hochproduktive Bearbeitung durch simultangesteuerte stufenlose Winkeleinstellung, die eine gleichzeitige Bearbeitung von mehreren Werkstücken mit komplexen Formen zulässt. Hochgenau, schnell und kraftvoll, das zeichnet diese TSUDAKOMA TWM Mehrspindel-Schwenktische aus.

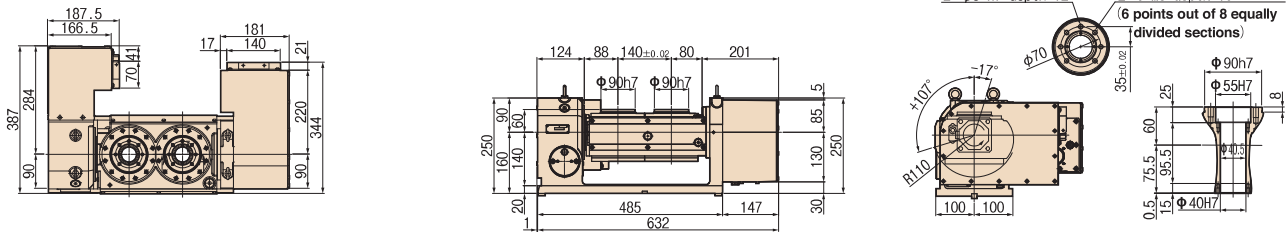


TWM-160, PS

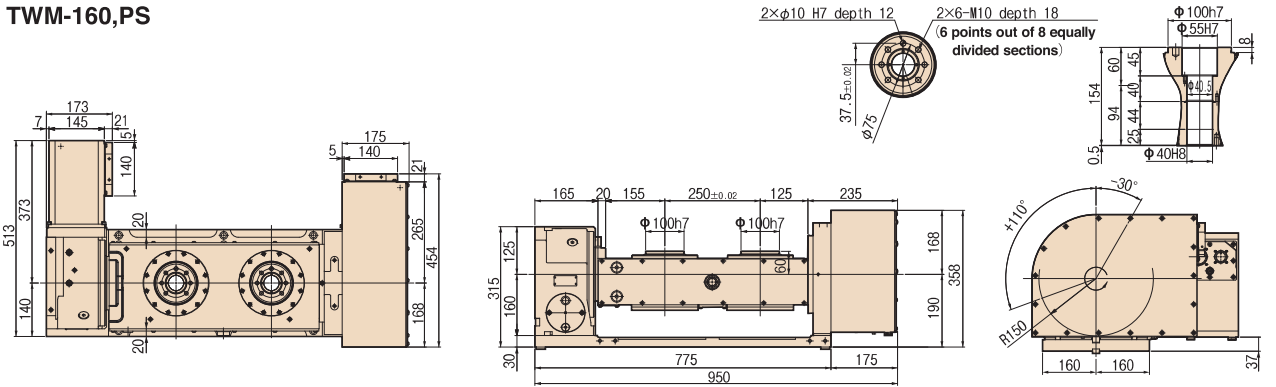
Spezifikationen	TWM-100		TWM-160		TWM-250	
Schwenkbereich	-17°~+107°		-30°~+110°		-30°~+110°	
Spindeldurchmesser	φ 90h7		φ 100h7		φ 140h7	
Tischdurchmesser * 1	φ135 (Option)		φ160 or φ200 (Option)		φ250 (Option)	
Abstand zwischen den Spindeln	140		250 or 320		320 or 400	
Tischhöhe in 0°-Position (mit Planscheibe)	220 (245 mit Planscheibe)		250 (280 mit Planscheibe)		325 (355 mit Planscheibe)	
Spitzenhöhe in 90°-Position	160		190		260	
Spindel	Spindelnahe	φ 55H7		φ 55H7		φ 80H7
	Durchlass	φ 40		φ 40		φ 50
Führungsblockbreite	14h7		18h7		18h7	
Servomotor (for FANUC)	Drehen	aiF2	Schwenken	aiF2	Drehen	aiF8
					Schwenken	aiF12
Übertragbares Trägheitsmoment auf der Motorwelle × 10 ⁻³ kg·m ²	0,13	0,14	0,52	0,50	0,69	4,40
Untersetungsverhältnis	1/60	1/120	1/60	1/90	1/90	1/90
Maximale Tischdrehzahl (Motor rpm: 3.000min ⁻¹)	50	25	50	33.3	33.3	33.3
Klemmmethode Zugführter Druck	Pneumatisch	Pneumatisch	Pneumatisch	Pneumatisch	Pneumatisch	Hydraulisch (3,5MPa)
	0,49MPa	0,49MPa	0,49MPa	0,49MPa	0,49MPa	Luft/Ölwandler (Booster) (Option) 3,5MPa
Klemmkraft	N·m	200	500	500	1,000	1,000
Teilgenauigkeit	Winkelsekunden	arc sec	40	—	30	—
Schwenkgenauigkeit	Tilt 0° ~ 90°	arc sec	—	45	—	60
	Tilt - 30° ~ 90°	arc sec	—	—	60	—
Nettogewicht	kg	110	—	240	—	550
Max. Drehmoment Schneckenras (Drehachse)	N·m	152	—	200	—	596
Maximales Werkstückgewicht	kg	35	—	40	—	100
Maximales Werkstückdrehmoment	N·m	24	—	55.8	—	347.4
Maximale Belastung (geklemmt)	N	3,920	—	10,800	—	14,400
	N·m	200	—	500	—	1,000
	N·m	500	—	1,000	—	3,100
Maximale Trägheit des Werkstücks	kg·m ²	0.05	—	0.13	—	0.9

👉 * 2 Rundtisch mit erhöhtem Klemmmoment lieferbar 👉 Servomotoren s. S. 28

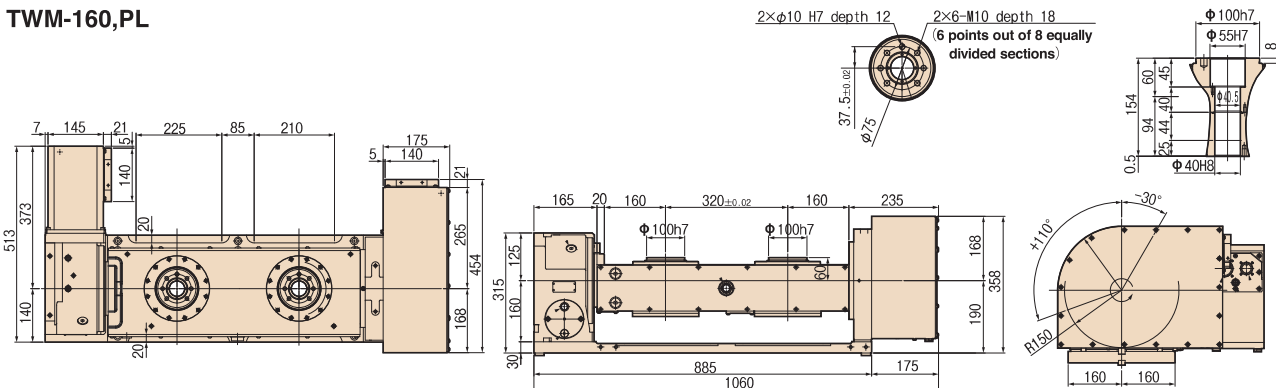
TWM-100,PS



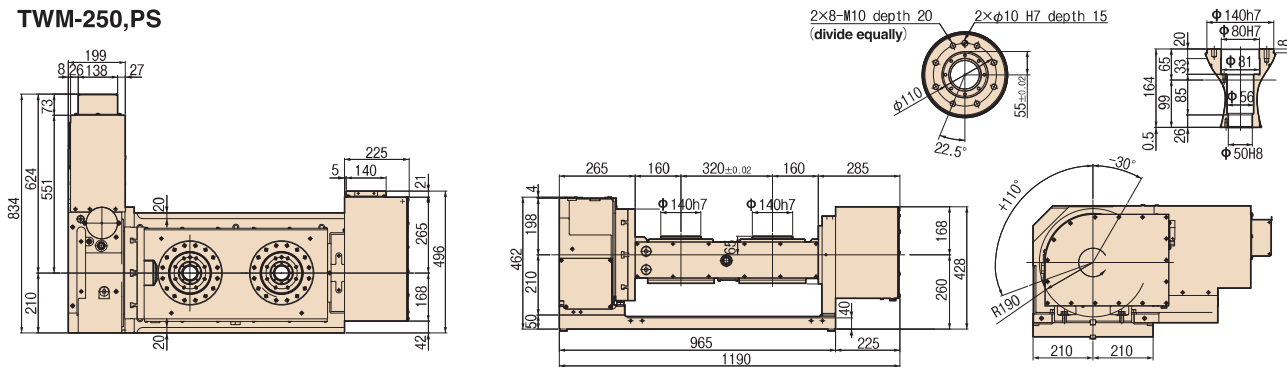
TWM-160,PS



TWM-160,PL



TWM-250,PS



TWM-250,PL

